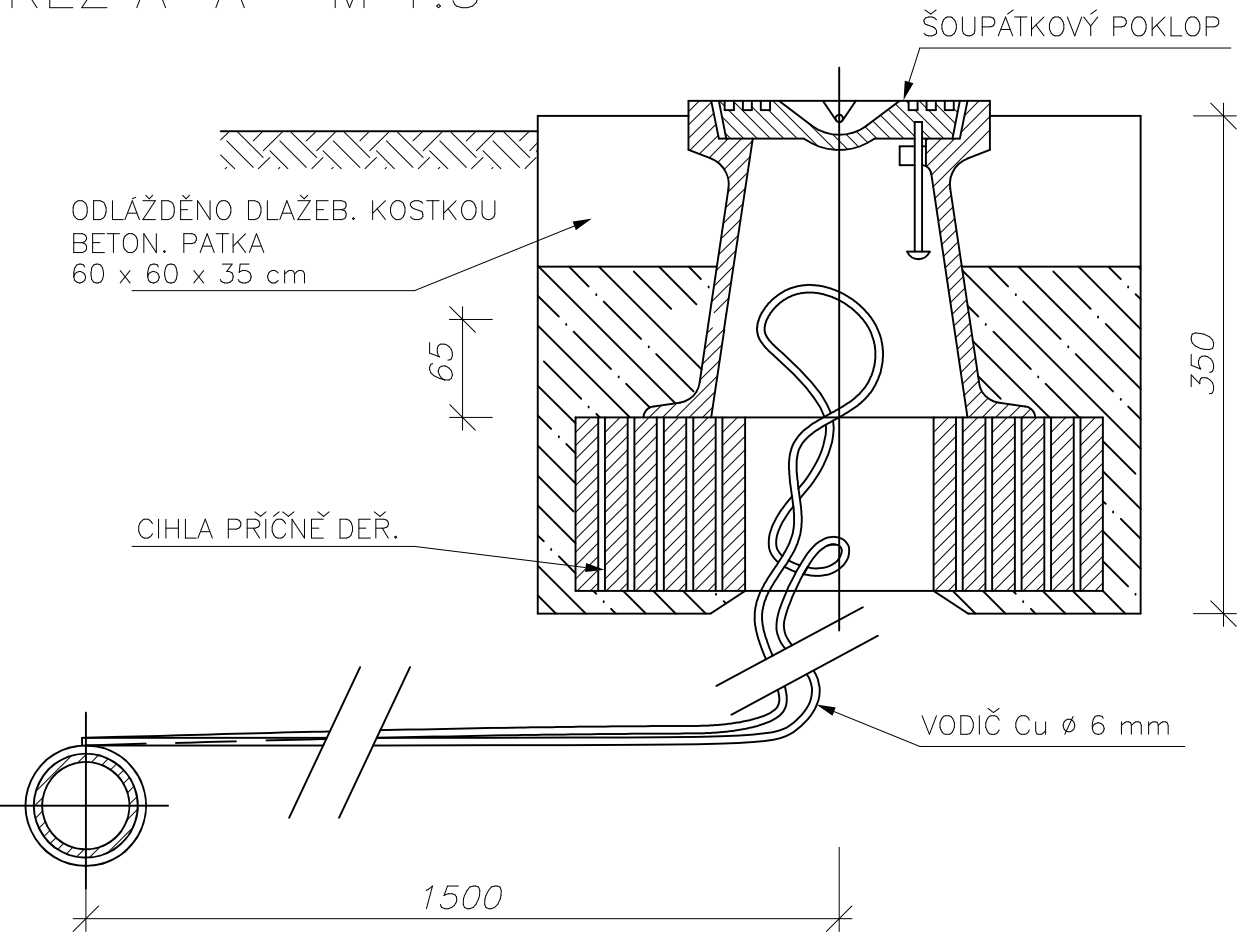
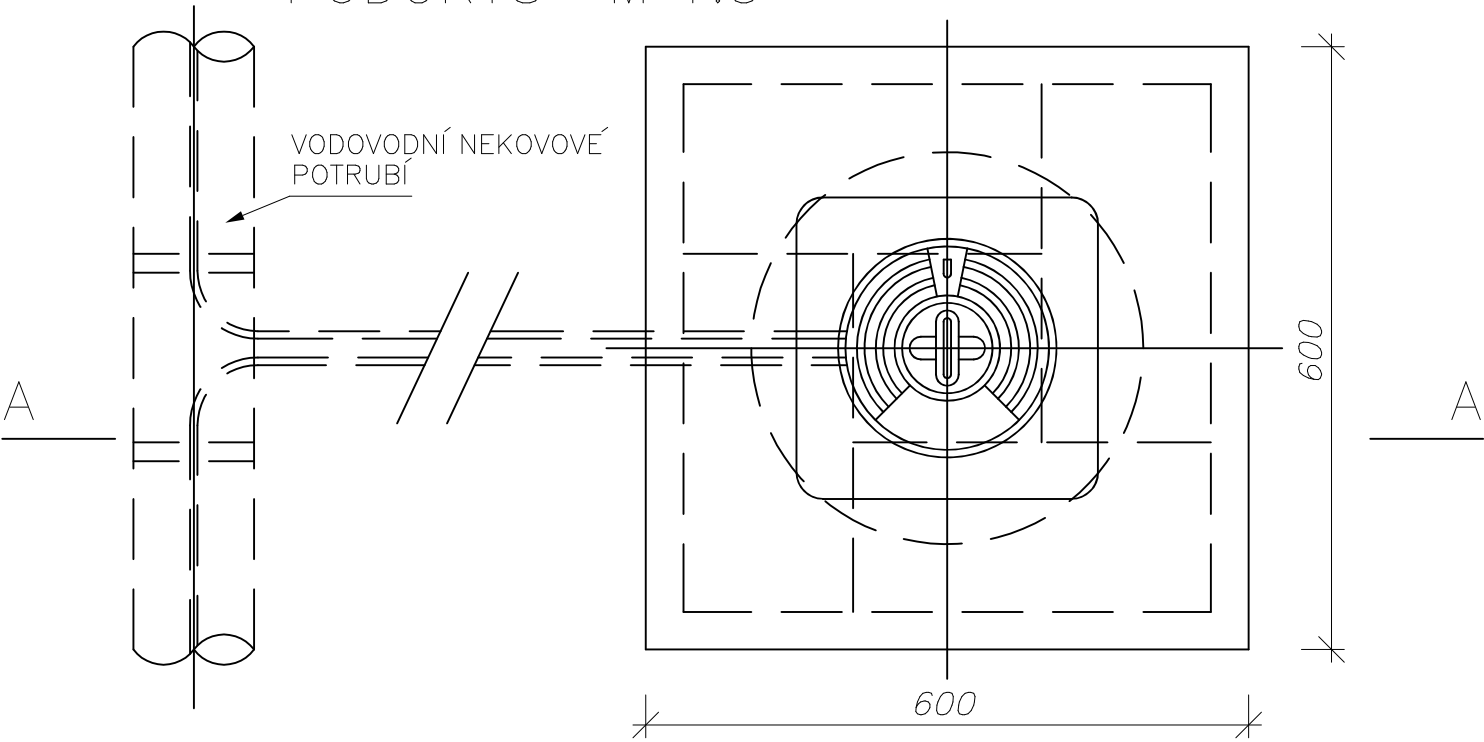


UMÍSTĚNÍ VÝVODU-TYP "A"

ŘEZ A-A M 1:5

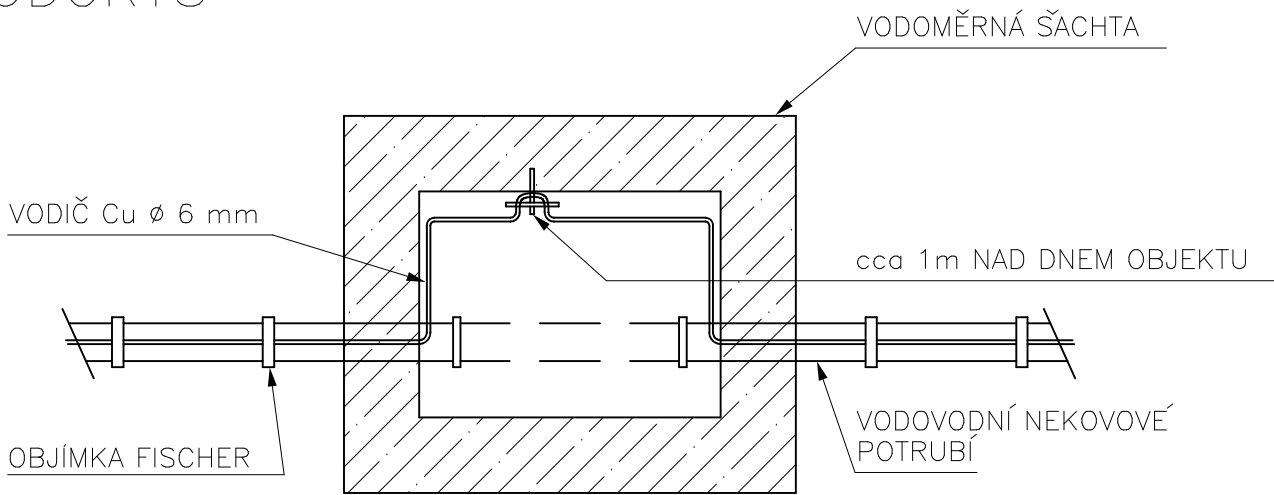


PŮDORYS M 1:5



UMÍSTĚNÍ VÝVODU-TYP "B"

PŮDORYS



POZNÁMKA :

VEŠKERÉ INŽENÝRSKÉ SÍTĚ JE NUTNO VYTÝČIT PŘED ZAHÁJENÍM VÝKOPOVÝCH PRACÍ ZA PŘÍTOMNOSTI JEJICH SPRÁVCŮ !!! ZE SKUTEČNÉ POLOHY STÁVAJÍCÍCH INŽENÝRSKÝCH SÍTÍ MŮŽE VYPLYNOUT NUTNOST DÍLČÍCH ZMĚN TRAS. PŘI SOUBĚHU A KŘÍŽENÍ NAVRŽENÝCH SÍTÍ S OSTATNÍMI INŽENÝRSKÝMI SÍTĚMI JE NUTNO DODRŽET NORMU ČSN 73 60 05.

INVESTOR	GENERÁLNÍ PROJEKTANT STAVBY	ČÍSLO PARÉ	AUTORIZAČNÍ RAŽÍTKO
Obec Práche č. p. 112, 67161 Práche	 vodo hospodářská a stavební projekce VODOHOSPODÁŘSKÁ A STAVEBNÍ PROJEKCE U DOMOVNÍHO S. 669/90 ZNOJMO tel. fax.: +420 515 244 192, e-mail: info@aquaprojekt.cz		
DOKUMENTACE KE SPOLEČNÉMU ŘÍZENÍ			
HIP:	Ing. Petr Pokorný	Vypracoval:	Ing. Petr Pokorný
Zodp. projektant:	Ing. Petr Pokorný	Kontrola:	
Místo stavby:	PRÁCHE		
KRAJ:	JIHOMORAVSKÝ		
KÚ:	PRÁCHE		
Název stavby:	REKONSTRUKCE VODOVODU, SPLAŠKOVÉ A DEŠŤOVÉ KANALIZACE		
Stavební objekt:	SO303 VODOVOD		
Název výkresu:	VÝVOD IDENTIFIKAČNÍHO VODIČE		
Formát:		2 x A4	
Datum:		2/2024	
Stupeň:		DSŘ	
Číslo zakázky:		2024	
Měřítko:			
Číslo výkresu:		D SO303.6	